



STAATLICH
ANERKANNT
HOCHSCHULE



HERZLICH WILLKOMMEN



Prof. Dr. Nils Albrecht
School of Architecture and Engineering
SRH Hochschule Heidelberg



Sylvia Schneider
School of Architecture and Engineering
Wissenschaftliche Mitarbeiterin,
Schwerpunkt China

SRH = STIFTUNG REHABILITATION HEIDELBERG

STAATLICH
ANERKANNT
HOCHSCHULE



DATEN ZUR HOCHSCHULE

3.060

Studierende in Heidelberg und Calw
aus **38** Nationen

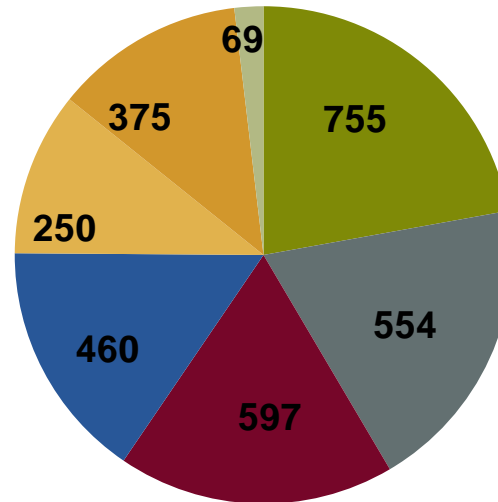
Studierende

2.330
Bachelor

730
Master

+ 69
Weiterbildungs-
studierende

40
Studiengänge
Bachelor/Master



- Fakultät für Wirtschaft
- School of Engineering and Architecture
- Fakultät für Sozial- und Rechtswissenschaften
- Fakultät für Angewandte Psychologie
- Fakultät für Therapiewissenschaften
- Fakultät für Information, Medien und Design
- Institut für Weiterbildung und Personalentwicklung/HAP

WIE SIEHT DAS STUDIUM BEI UNS AUS

PRAXISORIENTIERUNG

KLEINE LERNGRUPPEN

INTERNATIONALITÄT



ERFOLG

STAATLICH
ANERKANNTE
HOCHSCHULE

CHE
Ranking



EXZELLEENZ [®]
IN DER LEHRE

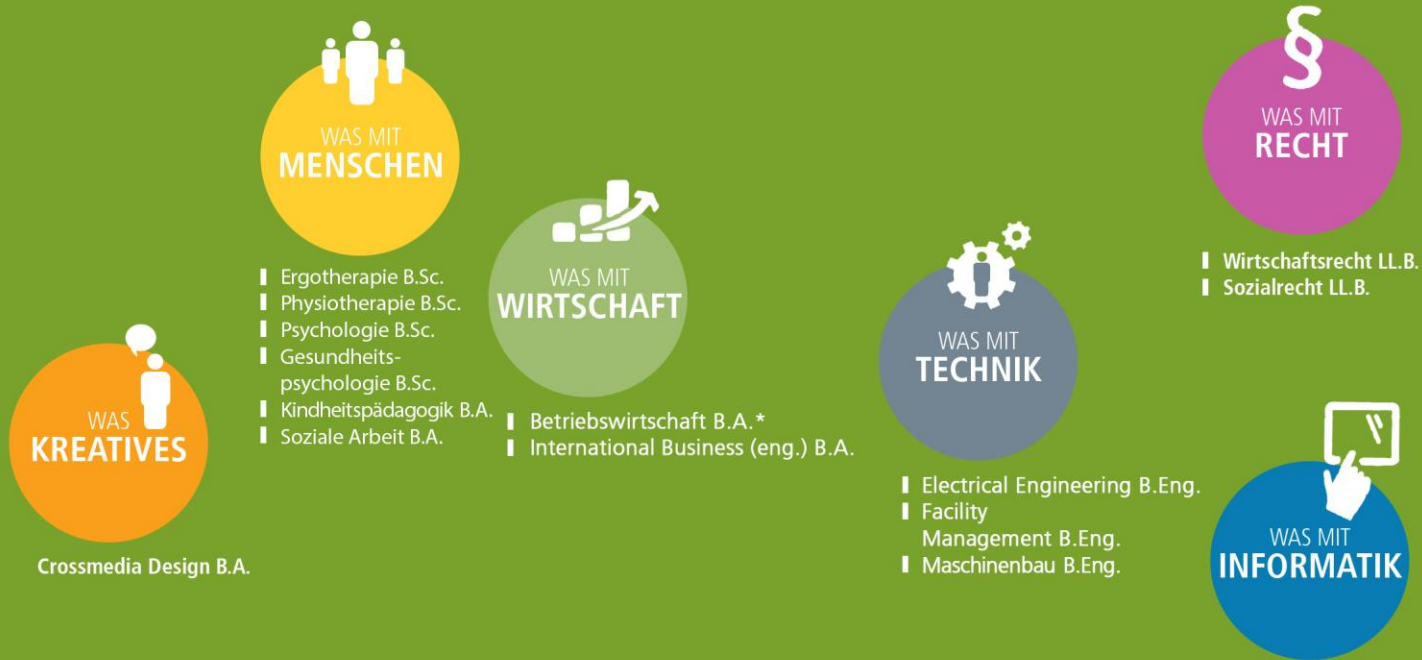
Stifterverband: Nominierung Genius Loci-Preis

DAS CORE PRINZIP

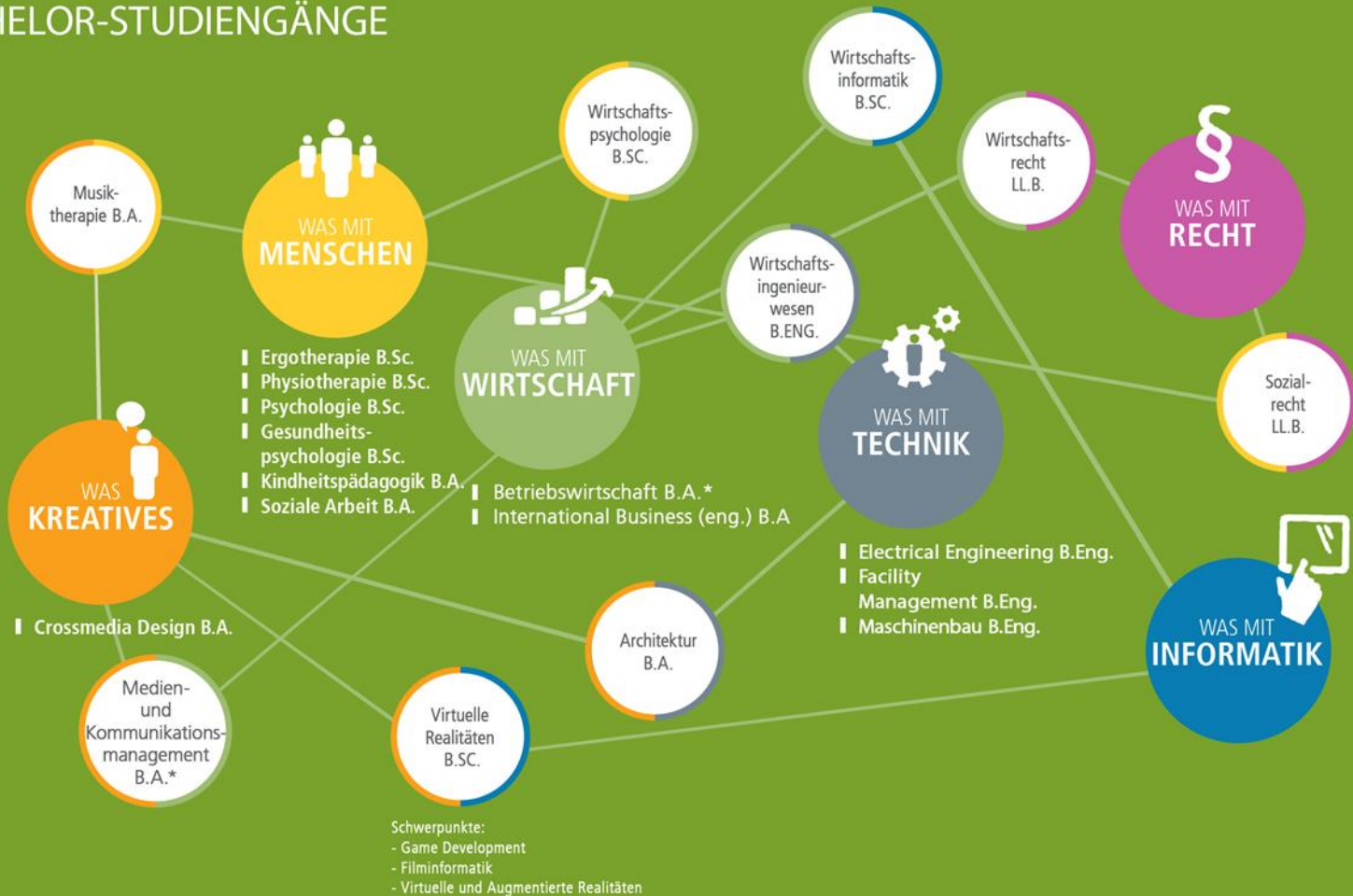


C ompetence
O riented
R esearch and
E ducation

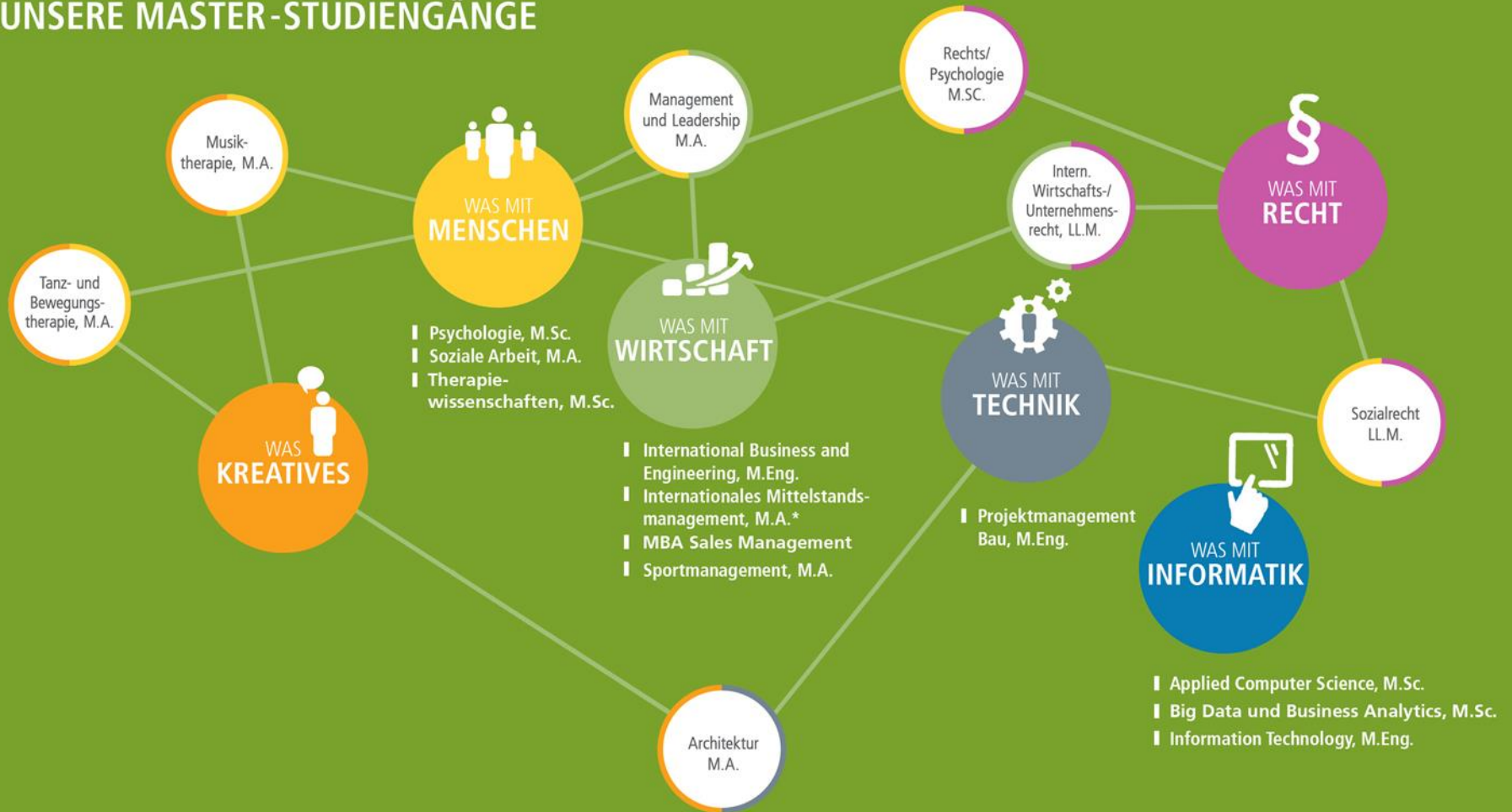
UNSERE BACHELOR-STUDIENGÄNGE



UNSERE BACHELOR-STUDIENGÄNGE



UNSERE MASTER-STUDIENGÄNGE



ENGLISCHE STUDIENGÄNGE

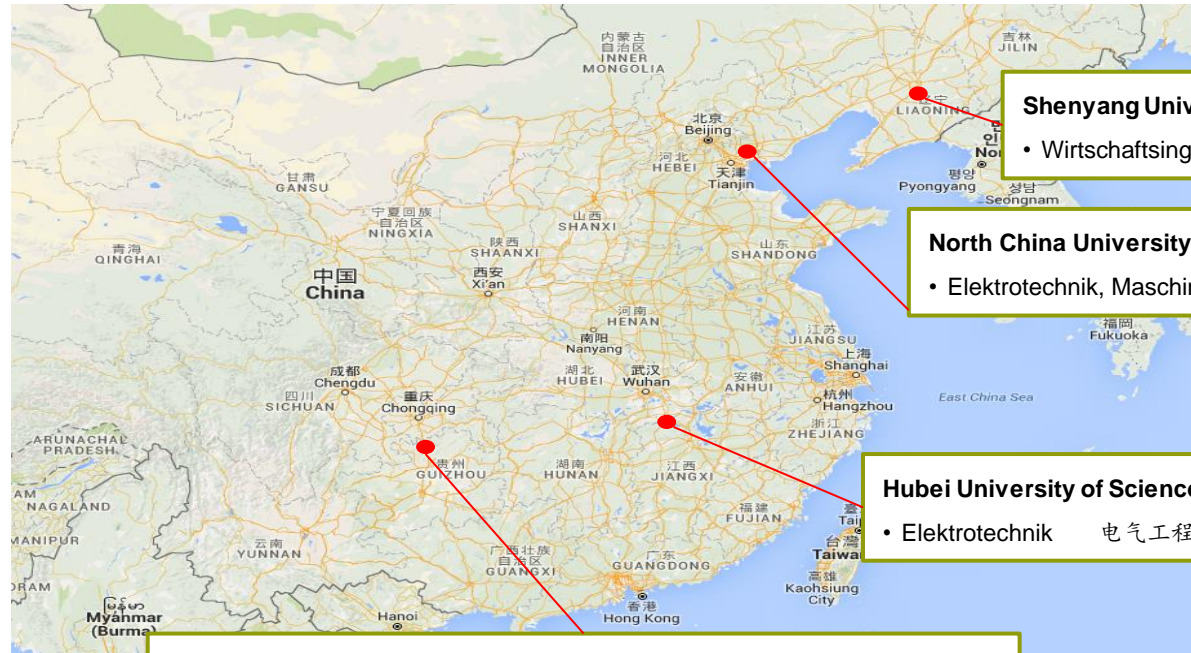
- M.Sc. Applied Computer Science
- M.Eng. Information Technology
- M.Eng. International Business and Engineering
- B.A. International Business
- M.A Music Therapy
- LL.M International Law



In 2018:

M. Sc. Big Data und M. A. Management and Leadership

Kooperationsüberblick 合作概况



Shenyang University 沈阳大学
• Wirtschaftsingenieurwesen 经济工程学

North China University of Science and Technology (Hebei) 华北理工大学
• Elektrotechnik, Maschinenbau 电气工程系 机械工程系

Hubei University of Science and Technology 湖北理工大学
• Elektrotechnik 电气工程系

Chongqing University of Posts and Telecommunications 重庆移动通信学院

• Elektrotechnik 电气工程系

Ziele der Kooperation 合作目标

- > **Hauptziel der Kooperation: Die Studierenden erhalten den Abschluss beider Universitäten**

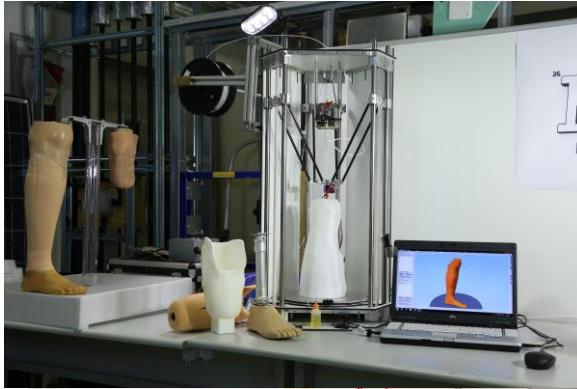
合作项目主要目标：学生在学业结束时获得中德双方的毕业证书

- > **Der Doppel-Abschluss wird ermöglicht durch:**
 - > Eng abgestimmte Curricula
 - > Austausch deutscher und chinesischer Dozenten zur Abhaltung von Lehrveranstaltungen an Partner-Hochschule
 - > Auswahlverfahren der SRH Hochschule Heidelberg vor Entsendung der Studierenden im vierten Jahr

基于双方院校在课程设置方面的紧密合作，教师的交换交流以及赴德前的严格选拔测试，学生在完成最后一学年后将获得双方学校学位

PRAXISBEISPIELE

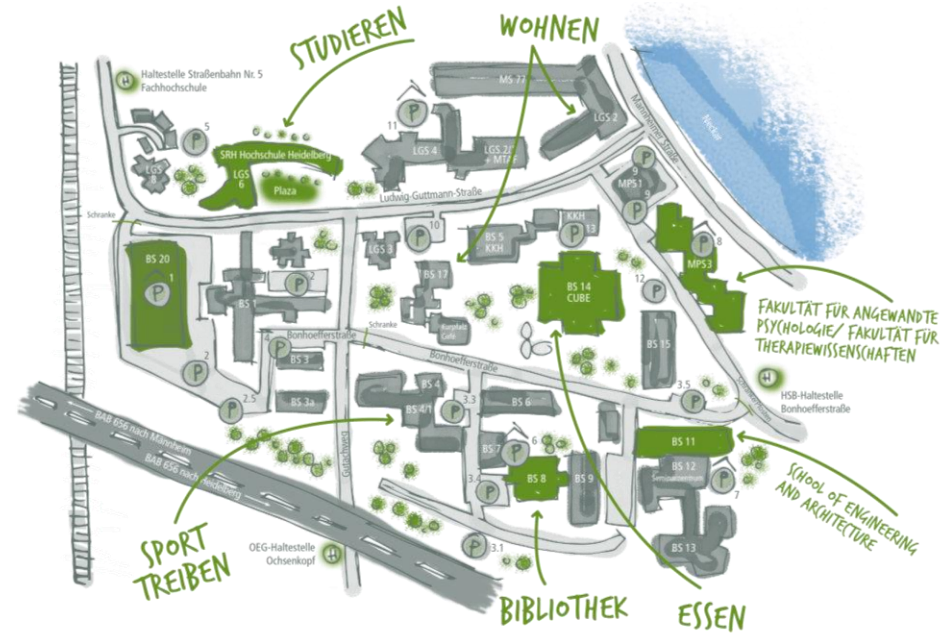
STAATLICH
ANERKANNTE
HOCHSCHULE



DER CAMPUS



STAATLICH
ANERKANNTE
HOCHSCHULE



LEBEN IN HEIDELBERG

- Ca 3.5 Millionen Besucher kommen jedes Jahr nach Heidelberg. Die Stadt am Neckar hat eine große Anziehungskraft mit ihrer romantischen Altstadt und dem berühmten Heidelberger Schloss.
- Internationale Atmosphäre
- Kulturerbe, interessante Events, reges Nachtleben
- Große Auswahl an sportlichen Aktivitäten
- Wunderschöne Fußgängerzone
- Mediteranes Flair in den Sommermonaten



HEIDELBERG

STAATLICH
ANERKANNTE
HOCHSCHULE



CALW



STAATLICH
ANERKANNTE
HOCHSCHULE





SRH
HOCHSCHULEN

VIELEN DANK FÜR IHRE
AUFMERKSAMKEIT!

